

いつでも、どこでも、だれにでも。
自由な学びと、多様な未来を。

通信制課程

2025年4月
開設予定

設置認可申請中

松商学園で 新たな学びが はじまります



学校法人松商学園

松商学園高等学校

創立126年の伝統と実績を基盤に 進化を続ける松商学園の新たな学びがはじまる

■ 建学の精神

自主独立

■ 教育目標

常に考えて行動し、
自分の可能性を信じて
品性を磨き保ち続ける人物を養成する

■ スクール・ミッション（社会的役割）

地域に誇れる持続可能な学校を目指して、常に考え続けて行動し、自分の能力と可能性を信じて品性を磨き保ち続けていく自主独立の精神を土台に、普遍的教育と新しい時代の資質・能力を養う教育を行い、予測困難な時代において自らの幸せを追求でき、社会に貢献できる人材を育成する。

■ 入学者の受入れに関する方針（アドミッション・ポリシー）

自ら学びたいと希望する生徒に対して「いつでも、どこでも、だれにでも」学習が継続できるように、広く門戸を開きます。自律学習者を志す気持ちを持ち、学びへの意欲、探究心を持って、継続して学習に取り組む生徒を歓迎します。

目次

- P1 教育理念
- P2 通信制高校って？
- P3 松商学園高等学校通信制課程
6つの特徴
- P4 コース紹介
- P5 ICT環境
- P5 新村キャンパスの紹介(松本大学)
- P6 受験をお考えの方に



通信制高校って？

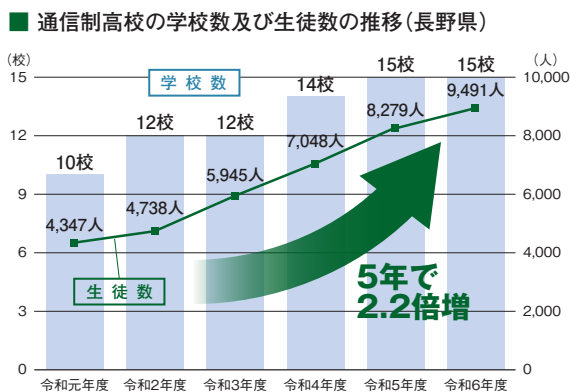


通信制高等学校は、郵送やインターネットを活用して自宅学習と通学で単位を修得していく学校のことを言います。毎日学校に通う必要はなく、自分のライフスタイルに合わせた学び方を選択できるのが大きな特徴です。このページでは、通信制高校の学び方や特徴、メリットなど、基本的な事項をQ&A形式で解説します。

※通信制高等学校は「通信による教育を行う課程」(学校教育法第4条)と規定された、高等学校通信制課程のことです。

Q どんな人が通信制高校に通うの？

A 通信制高校は学習内容や通学回数など、学校ごとに学びのスタイルが多様で、学校以外の時間を充実させたい人、自分のペースで学びたい人に適しています。全国の高校生の10人に1人にあたる約29万人が通信制高校に通学しており、長野県でもこの5年間で生徒数は約2.2倍に増えています。



Q 高卒の資格はもらえるの？

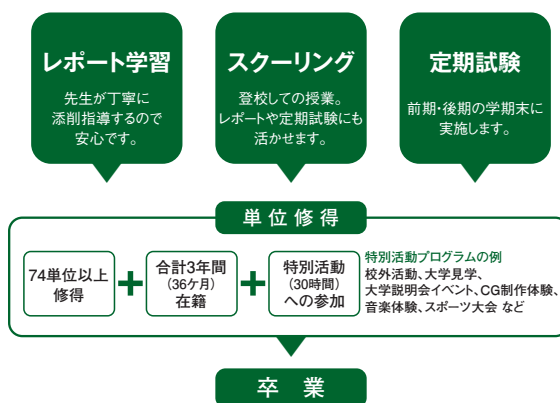
A 通信制課程を無事に卒業すると、全日制課程と同じ高校卒業の資格となります。国内外の大学、短大、専門学校等への進学も可能です。現在、他の高校に在籍している方や、過去に高校に在籍していた方は、転入学や編入学することにより単位を引き継ぐこともできます。

Q どのように学ぶの？

A インターネットを中心に学ぶコースや毎日登校するコースなど通信制高校の学び方は多様です。本校の通信制課程では、インターネットでの学びを柱に、自分自身で通学回数を選択できる2つのコースを用意します。通学は本校以外に、松本大学のキャンパスをメインとした2キャンパス体制です。

Q 通信制高校を卒業するためには？

A 本校の通信制課程は前期・後期の2学期制で、レポート・スクーリング・定期試験の条件を満たすことで単位を修得します。卒業には74単位以上の修得のほか、特別活動(30時間)への参加が必要です。一般的な全日制高校より卒業に必要な単位数が少ないのも通信制課程の特徴です。



参考 松商学園高校全日制普通科文理コースの卒業に必要な単位数 | 105単位



Q 学費の支援や学割は受けられるの？

A 通信制高校も全日制高校と同様に、国の就学支援金制度や長野県の奨学給付金制度、その他の奨学金制度を利用することができます。また、学生割引乗車券など旅客鉄道会社が指定する割引制度も適用されるため、通学に伴う金銭的負担を少なくすることができます。

Recommend!



通信制高校についてもっと詳しく知りたい方、松商学園の通信制課程にご興味を持たれた方は、お気軽に本校までお問い合わせください!

松商学園高等学校通信制課程設置準備室
電話 0263-33-1210(代表)

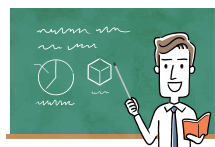
松商学園高等学校 通信制課程 6つの特徴

入学生の皆さんが充実した学校生活を送れるよう、松商学園高等学校の通信制課程には多彩な特徴があります。学習環境や履修カリキュラムはもちろんのこと、生徒一人ひとりの希望に寄り添う本校独自の学習支援も用意しています。あなたも松商学園高等学校の通信制課程で、自由な学びを手に入れませんか？



01 広大なキャンパスで自由に学べる

分校の新村キャンパス(松本大学)が学びの中心。平日は対面での個別相談に加え、自習室や図書館、学生食堂など大学施設も利用できます。本校での学びに加えて、自由で開放感のある環境で、安心して学ぶことができます。



02 きめ細かく手厚いスクーリング

標準コースでは月に2~4回程度の通学で直接サポートを受けることができます。集中コースは集中スクーリングのみの授業となりますが、1度での修得が不安な方には特別スクーリング期間を設けます。



03 一人ひとりの個性を伸ばす自由な学習スタイル

「いつでも・どこでも」をコンセプトに、最新のICT技術を用いたオンデマンド授業を導入し、個別の質問や相談は専用アプリで行います。希望に合わせて選べる2つのコースで、ご自身に最適な学習スタイルを支援します。



04 希望に寄り添う充実のキャリア支援

キャリア支援を1年次から行い、松商学園オリジナルの科目「ビジネス総合」、「スポーツ総論」、「文書表現」を開講。また、充実した大学受験・就職サポートに加えて、キャリアカウンセラーが面談して希望進路への挑戦を支援します。



05 学校生活も手厚くサポート

全日制課程と同様に、卒業単位の修得に向けて担任教員が丁寧にサポートします。また複数名のスクールカウンセラーや特別支援コーディネーターを相談員として配置し、皆さんの学校生活を多面的に支援します。



06 自分に最適な履修を可能にする2学期制を採用

前期・後期の2学期制(セメスター制)を採用し、学期を問わず入学や卒業ができるほか、前期に修得できなかった科目を後期に履修することも可能です。学費も学期ごとの定額制のため、単位に余裕を持って履修登録が行えます。

教育課程表

卒業までに必修科目35単位を含めた合計74単位以上を履修する必要があります。1年間に履修登録できる単位数は、原則として8単位以上36単位以下で、転編入生は前籍校での履修状況によって異なります。詳しくは通信制課程設置準備室までお問い合わせください。

| 教科 | 科目 | 履修 | 開講 | 標準単位数 |
|------|-------|-------|-------|-------|
| 国語 | 現代の国語 | 必修 | 前期・後期 | 2 |
| | 言語文化 | 必修 | | 2 |
| | 論理国語 | 選択 | 通年 | 4 |
| | 文学国語 | 選択 | | 4 |
| | 古典探究 | 選択 | | 4 |
| 地理歴史 | 地理総合 | 必修 | 前期・後期 | 2 |
| | 歴史総合 | 必修 | | 2 |
| | 日本史探究 | 1科目選択 | 通年 | 3 |
| | 世界史探究 | | | 3 |
| | 日本史総論 | 1科目選択 | | 3 |
| | 世界史総論 | 3 | | |
| 公民 | 公共 | 必修 | 前期・後期 | 2 |
| | 政治・経済 | 選択 | 前期 | 2 |
| 数学 | 数学Ⅰ | 必修 | 前期・後期 | 3 |
| | 数学Ⅱ | 選択 | 前期・後期 | 4 |
| | 数学A | 選択 | 前期 | 2 |

| 教科 | 科目 | 履修 | 開講 | 標準単位数 |
|--------------------|--------------|-------------|-------|-------|
| 理科 | 科学と人間生活 | 必修 | 前期・後期 | 2 |
| | 物理基礎 | 1科目選択 必修 | 後期 | 2 |
| | 化学基礎 | | | 2 |
| | 生物基礎 | 1科目選択 | 通年 | 2 |
| | 物理 | | | 4 |
| | 化学 | | | 4 |
| | 保健体育 | 保健 | 必修 | 前期・後期 |
| 体育 | | 必須 | 通年 | 7~8 |
| 芸術 | 書道Ⅰ | 選択必修 | 後期 | 2 |
| | 英語コミュニケーションⅠ | 必修 | 通年 | 3 |
| 外国語 | 英語コミュニケーションⅡ | 選択 | | 4 |
| | 論理・表現Ⅰ | 選択 | 前期 | 2 |
| 家庭 | 家庭基礎 | 必修 | 前期・後期 | 2 |
| 情報 | 情報Ⅰ | 必修 | 前期・後期 | 2 |
| キャリア講座 (学校設定教科) | ビジネス総合 | 学校設定 科目 | 前期・後期 | 2 |
| | スポーツ総論 | | | 2 |
| | 文書表現 | | | 2 |
| 総合的な探究の時間 | | 必修 | | 3~6 |

Recommend!

自宅での学習に加えて、大学キャンパスで学べるのがポイント。設備が整っているだけでなく、図書館や学食も自由に利用できます!



コース紹介

ご自身の目標やライフスタイルに応じて、通学回数が異なる2つのコースから選択できます。標準コースには月に2~4回程度の登校があり、集中コースは自宅での学習が中心となります。どちらのコースも履修科目や卒業のための条件は同様です。コースは相談のうえ、変更することも可能です。

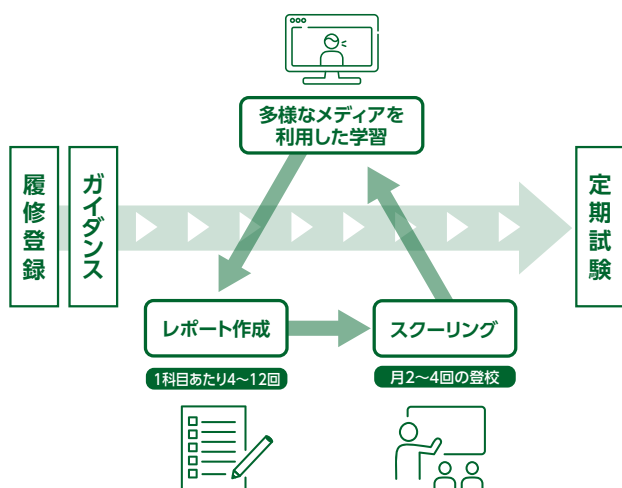
登校しながら学力の定着を図り、卒業後の進学・就職を目指したい方へ

標準コース



コースの特徴

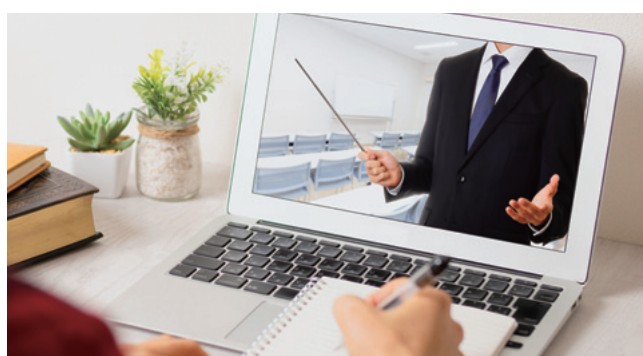
- オンデマンド授業やオンラインを用いた自宅学習によるレポート課題
- 月に2~4回程度の通学による対面授業
- 仲間や友達が見つかる！
- 定期的な登校が叶える充実した学校生活



自宅学習とスクーリングのハイブリッド学習で、学習と体験の両方を充実させることができます。

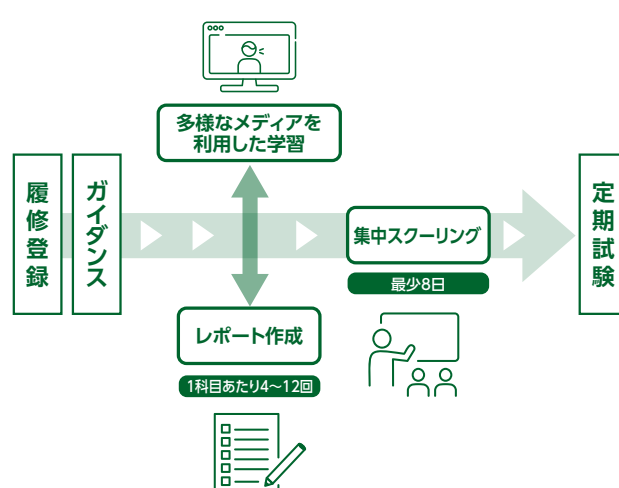
最低限の登校で自分のペースで学びながらスポーツや文化活動を充実させたい方へ

集中コース



コースの特徴

- オンデマンド授業やオンラインを用いた自宅学習によるレポート課題
- 最少8日間の集中スクーリングによる対面授業
- 勉強もプライベートも充実！
- 自宅での学びをベースにした学習スタイル



自宅学習と集中スクーリングを組み合わせ、自分の時間を充実させることができます。

Recommend!

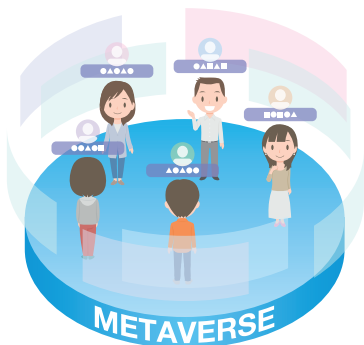
ネット学習環境とリアル対面学習環境の両方が整っていて、自分に合った学習スタイルを選択できるのが松商学園高等学校通信制課程の大きな特徴です。



ICT環境

松商学園高等学校通信制課程では、自宅での学習をフレキシブルかつ快適に進めていただけるように、最先端のICTをフル活用します。例えば、自分のペースで学べるオンデマンド授業に、メタバースを用いたホームルームの実施など、これまでにない新しい学びの形を多数提供します。

メタバースキャンパス



自宅にいながら、ホームルームやガイダンスといったイベントにメタバース上で参加できます。メタバースキャンパス上での先生への相談やクラスメイトとの気軽な会話など、新たな形のコミュニケーションを提供します。

Microsoft 365



生徒一人ひとりにMicrosoft365のアカウントを配布します。ご自身のノートパソコンで最新のWordやExcelなどOfficeソフトが使えるだけでなく、教員への質問をチャットで行うことも可能です。

オンデマンド学習



いつでもどこでも好きな時に学習を進められるのが、インターネットを用いたオンデマンド学習システムの特徴です。教科書と連動した内容を自分のペースでじっくりと学ぶことができます。

新村キャンパスの紹介(松本大学)

松商学園高等学校通信制課程は、全国的にも数少ない大学連携型の狭域通信制高校です。大学キャンパスの施設を自由に利用できるだけでなく、異なる世代の大学生たちとの交流を通じて、多様な経験を積むことができるのが特徴です。

施設・設備



スクーリング教室



図書館



コートヤード(中庭)



自習室



学生食堂



体育館

大学生との交流から広がる世界観

新村キャンパスに隣接する松本大学教育学部の学生が皆さんをサポートしてくれます。異世代との交流を通じて視野が広がります。

知の拠点である大学キャンパスは宝の山

自習室だけでなく、充実した大学図書館を利用でき、自分好みの学習空間、学習環境を選んで学びを深めることができます。

地域づくり考房「ゆめ」でボランティア体験

「地域貢献」が特色の松本大学。その地域連携活動の拠点である地域づくり考房「ゆめ」の学生スタッフと一緒に地域を支える活動を体験できます。

受験をお考えの方に

入学試験は設置認可(2024年12月下旬予定)後に行います。スケジュールについては決定次第、ホームページにてお知らせします。入試に関する説明は、2025年1月以降の学校説明会でお伝えします。ぜひご参加ください。

募集地域

長野県

予定している試験内容

書類審査 作文 面接

入学検定料 15,000円

入学金 120,000円

■兄弟姉妹入学金減免制度

入学者の兄・姉が松商学園高校(全日制または通信制)の在学学生または卒業生の場合、入学金の半額(6万円)を入学後給付します。

学費 (コース共通)

- 授業料(半期) …………… 210,000円
- 教育充実費(年額) …………… 60,000円
- 施設充実費(年額) …………… 60,000円

※別途、特別活動としての参加費など実費が必要となります。



■学費等の支援制度

松商学園独自の減免制度

■松本大学、松本大学松商短期大学部入学金免除制度

本校の卒業生が同一法人である松本大学、松本大学松商短期大学部に入学する場合、入学金(25万円)が免除されます。

■卒業要件に対して残り7単位以下の生徒に対する授業料の特別措置

最低修業年限を超えて、7単位以下の単位不足により留年した場合は、申請により履修登録1単位あたりの授業料(施設充実費を含む)を18,000円とします。

高等学校等就学支援金制度

ご家庭の収入に応じて、授業料に充てるための就学支援金を国が高校に支給する制度です。世帯年収が590万円未満の場合は297,000円(年額)、590万円以上910万円未満の場合は118,800円(年額)が国から支給されます。

長野県私立高等学校授業料等軽減事業補助金

親権者が長野県にお住まいの方を対象として、国の就学支援金とは別に、世帯年収が590万円以上750万円未満の場合、もしくは世帯年収が750万円以上910万円未満で子供が2人以上いる場合に、授業料から29,700円(年額)の軽減補助を長野県が行います。

長野県私立高等学校等奨学給付金制度

親権者が長野県にお住まいの場合、授業料に対する就学支援金とは別に、授業料以外の教育費の負担を軽減するため、住民税所得割の合算額が0円(非課税)に相当する世帯に対して、奨学給付金を支給する制度です。

■編・転入生

全日制・定時制課程、通信制課程からの転入(転校)、編入学(退学後の再入学)が可能です。いずれも前籍校で修得した単位を引き継ぐことができます。編入学は前期または後期の初めに入学します。転入学の相談は随時受け付けていますが、期の途中で学費は満額必要となります。
※編転入生の単位認定審査料は20,000円です。

■科目履修生

正規入学しなくても1科目から履修できる制度です。課される試験やレポート、スクーリングなどの課題をクリアすることで、単位を修得できます。修得した単位は高卒認定試験で受験免除されます。また、全日制高校に在籍しながら併修することも可能です。希望の方は事前にご相談ください。

- 科目履修生審査料 15,000円
- 科目履修生授業料(1単位) 18,000円
- 科目履修生教育充実費(半期) 30,000円

※履修する科目により参加費など実費が必要となります。

松商学園高等学校通信制課程 学校説明会のご案内

対象

中学生1～3年生、高校生(転入生)、社会人等
(保護者や中学・高校教員も参加いただけます)

会場

松本大学またはWEB(ZOOM)

対面説明会の会場は松本大学です。駐車場、駐輪場の
利用ができます。

【住所：松本市新村2095-1】

時間

13:00～14:30(受付開始12:30)



まずは気軽に松商の通信制課程を知ろう!

学校説明会 & 個別相談会

1 2024年
10/26(土)

2 2024年
12/7(土)

入試説明を聞いて個別相談してみよう!

学校説明会 & 入試説明

3 2025年
1/25(土)

4 2025年
2/1(土) WEB開催

5 2025年
2/15(土)

参加方法

- ・ 予約サイトから各回3日前(水曜日)の17時までに予約を完了してください。
- ・ 2/1WEB開催は顔出し不要のZOOM開催です。開催前にメールでURLを送付します。
- ・ 通信制課程についてのお問い合わせは以下までご連絡をお願いします。



予約サイト

松商学園高等学校通信制課程設置準備室

長野県松本市県3丁目6番1号

電話 **0263-33-1210**(代表)

設置計画は現在設置認可申請中であり、内容に変更が生じる場合があります。



学校法人松商学園

松商学園高等学校

〒390-8515 長野県松本市県3-6-1

TEL : 0263-33-1210 FAX : 0263-33-1213

https://www.matsusho-h.ed.jp/

